

会社概要

| | |
|--------|--|
| 名称 | 株式会社農協観光 |
| 所在地 | 本店 東京都千代田区大手町一丁目3番1号 本社 東京都大田区平和島六丁目1番1号 代表取締役社長 清水 清男 観光庁長官登録旅行業第939号 |
| 代表者 | 清水 清男 |
| 登録番号 | 観光庁長官登録旅行業第939号 |
| 資本金 | 1億円 |
| 設立年月日 | 平成元年10月20日 |
| 従業員数 | 518名(令和6年4月1日現在) |
| 売上高 | 302.2億円(令和5年度実績) |
| 事業内容 | 1.旅行業法に基づく旅行業 2.余暇関連情報提供に関する業務 3.健康保養施設、スポーツ施設、観光農園等の企画、経営、あっ旋 4.旅行用品、農水産物、民芸品、食料品、飲料水、医薬品、医薬部外品、医療機器、化粧品、貴金属、日用雑貨、その他機械器具の販売、あっ旋およびリース・レンタル業 5.旅館、ホテルおよび食堂の経営 6.両替業 7.労働者派遣事業 8.図書の出版および販売業 9.損害保険代理業 10.航空運送事業および貨物輸送事業 11.不動産の賃貸および管理運営 12.酒類販売業 13.農福連携事業 14.職業紹介事業 15.商品券、プリペイドカードおよび割引クーポンの発行、販売、取次事業 16.自然エネルギー等による発電および電力の供給事業 17.会議、イベント・セミナー等の企画、運営および請負ならびにそれに関するコンサルティング業 18.教育関連事業および学習支援事業 19.結婚相談およびブライダル関連物のコンサルタント業務、あっ旋、販売、レンタルおよび経営 20.芸能人の出演に関する企画、構成 21.広告代理業 22.前各号に付帯関連する一切の事業 |
| 資格状況 | 1.JR券代売 2.国内航空会社代理店 3.国際航空運送協会(IATA)登録代理店 4.損害保険代理店 5.日本旅行業協会(JATA)正会員・bond保証会員 6.旅行業公正取引協議会会員 |
| 取引金融機関 | 農林中央金庫、各都道府県信連、みずほ銀行、三井住友銀行他 |

会社沿革

| | |
|-------|---|
| 昭和42年 | ・農林省・運輸省所轄による「社団法人全国農協観光協会」設立 ・国内旅行、海外旅行、外人旅行の取扱業務資格取得 |
| 平成元年 | ・社団法人全国農協観光協会の旅行事業を分離して、新しく設立した株式会社農協観光(運輸大臣登録一般旅行業第939号)に継承 ・株式会社農協観光事業開始 |
| 2年 | ・資本金18億円に増資 |
| 3年 | ・福島県泉崎に「ビジネスセンターいづみざき」完成 |
| 5年 | ・ホールセラー商品のブランドネームを国内旅行「エヌ・ツアー」 海外旅行「Nツアーワールド」、「Nツアーワールドα」 都市農村交流商品「グリーンエコー」に一新 |
| 6年 | ・国内宿泊単品主催商品「旅だち」発売開始 ・損害保険代理店に登録 ・bond保証会員に加入 |
| 11年 | ・地産地消宿泊プラン「こだわりの宿」発売開始 ・JR共同システム稼働 |
| 20年 | ・創立20周年記念式典を開催(浦安市) |
| 21年 | ・「地産地消・持参地消こだわりの宿」ツアー・オブ・ザ・イヤー2009 国内旅行部門 グランプリ受賞 |
| 22年 | ・「地産地消・持参地消こだわりの宿」フード・アクション・ニッポン アワード2010コミュニケーション・啓発部門 優秀賞受賞 ・「カンボジア農村精米機寄贈キャンペーン」 ツアー・オブ・ザ・イヤー2010 市場拡大貢献部門 グランプリ受賞 |
| 25年 | ・「ビジネスセンターいづみざき」にてソーラーシステムによる 売電事業を開始 |
| 26年 | ・創立25周年記念式典を開催(ホノルル) 新システム「N-sys(エヌシス)」が稼働 |
| 29年 | ・「結婚・婚活応援アワード2017企業・団体部門」受賞 |
| 31年 | ・創立30周年記念式典を開催(ハワイ島) |
| 令和3年 | ・農業人財活用事業開始 |
| 4年 | ・農協観光web国内宿泊予約サイト「e-たび日和」稼働 |
| 5年 | ・JJエリアセンター開設 |



N Tour Company Profile

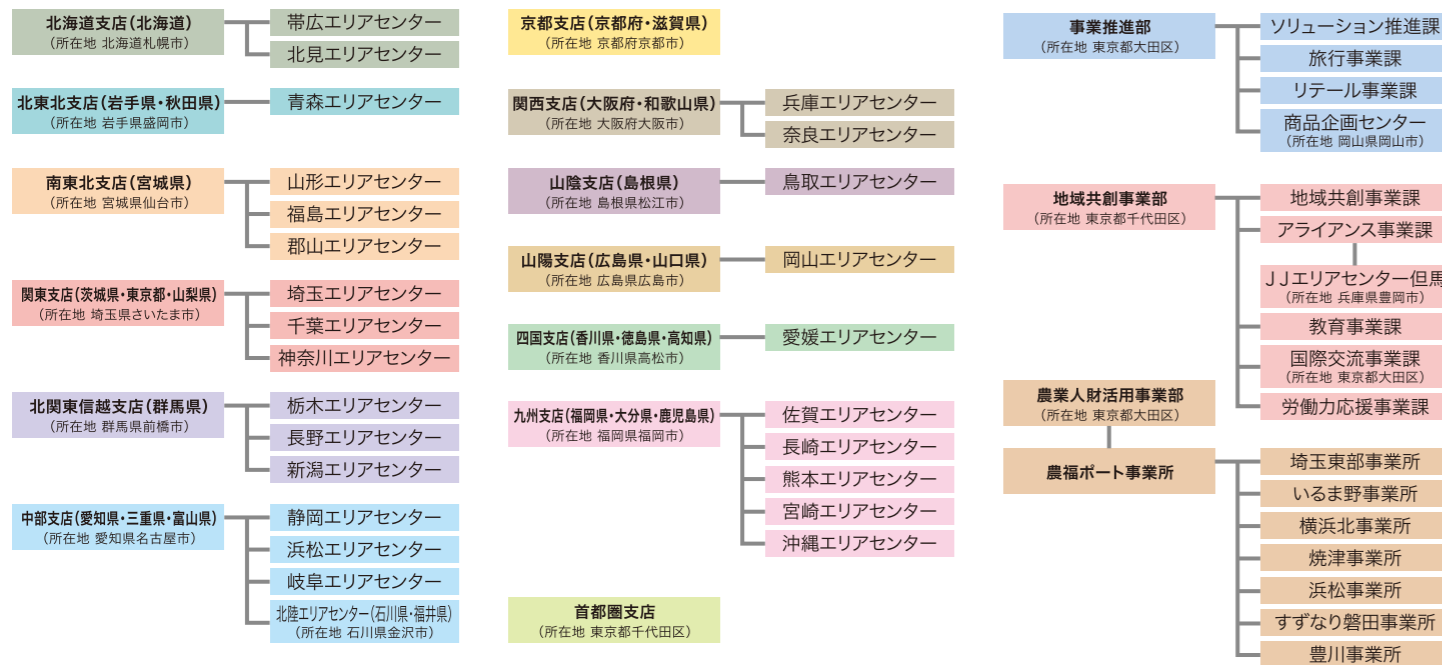
会社案内



企業理念

私たちは「あるがままの自然と人間とのふれあい」「豊かな伝統文化と歴史への回帰」「新しい技と知恵の発見」をコンセプトに
地球にやさしく自然に一番近い総合余暇産業を目指し 地域社会の発展に寄与します。
私たちは お客様一人ひとりにまごころでお応えし 仲間をつくり 知性を磨き 活力あふれる企業文化を創造し
会社を構成する全ての人々とともに幸福を追求します。

営業拠点 (担当都道府県) (令和6年4月1日現在)



Nツアーグループ

- 一般社団法人全国農協観光協会
- 株式会社コープサービス
- 農協観光協定旅館ホテル連盟
- 農協観光協力のみり会



◀詳細はホームページをご覧ください。

<https://ntour.jp>



@Ntour_JAgroup



@ntour_official



<https://ntour.jp/e-tabibiyori/>



<https://www.ja-town.com/shop/c/cG1/>

株式会社 農協観光

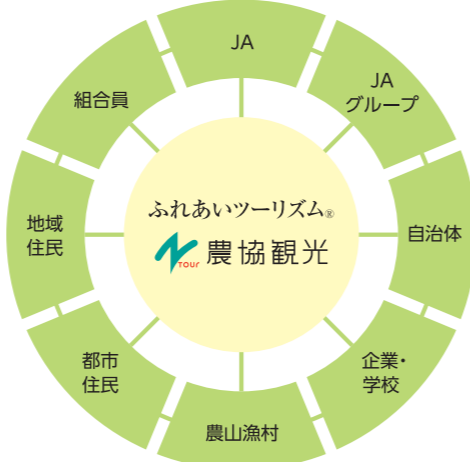
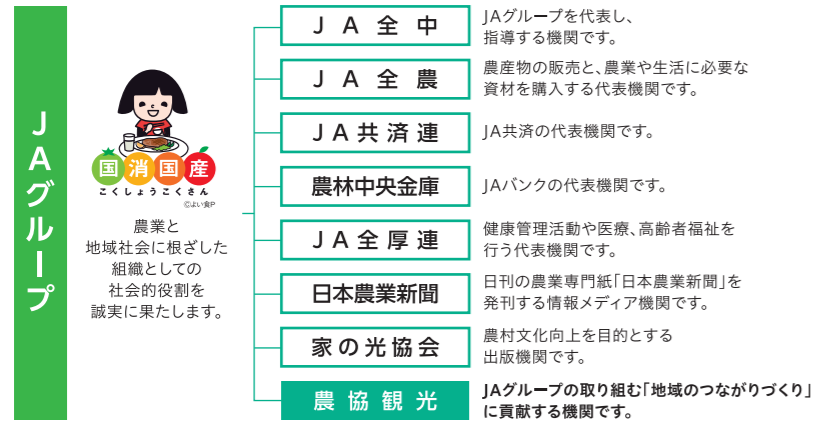
— Nokyo Tourist Corporation —

私たちは、JAグループと共に「ふれあいツーリズム®」を通じて「楽しみ」や「いきがい」「仲間づくり」をご提案します。

私たちは、「食」と「農」、ホスピタリティを追求し、JAや地域から必要とされる旅行会社を目指しています。私たちが考える“旅行”とは、「観光地を訪れ、名所・旧跡や自然を楽しむこと」だけではありません。たとえば、旅行を通じてお客様が新たな発見をしたり、新たな学びを得ること。また、旅行の参加者同士や現地の人々との交流を深めること。私たちは、お客様の“ふれあいコーディネーター”として、“発見”や“人とのつながり”を感じられるような“旅行”の提供を目指しています。また、「旅行がきっかけとなり、お客様の事業が発展すること、お客様の人生がより豊かになること」が、私たちの願いであり、当社が企画・実施する旅行が「お客様同士を結びつける“架け橋”となること」が、私たちの喜びです。



JAグループネットワーク 農協観光はJAグループの旅行会社です。



国内旅行

「日本の自然や文化にふれる・地域の食と農をつなぐ・新たな感動が広がる旅」農協観光ならではの旅行企画をご提案します。



地域の絆を深める旅

旅行を通じて、地域に住む人たちのつながりを深め、豊かで暮らしやすい地域社会の実現に貢献します。



地域の食と農にふれる旅

食と農をはじめとする地域の魅力を体感することで、その地域に愛着が生まれます。



チャーター機利用等の大型ツアー

JAの周年企画やJA・当社をご利用のお客様を募集した企画を積極的に実施しています。地方発着を中心に全国を駆けめぐっています。



教育旅行

「食」と、それを生み出す「農」について体験し、学ぶ「食農教育」の一翼を担うべく、その繋がりをアピールし、農業の重要性を広く理解いただく事を目的に、遠足や移動教室、修学旅行など、多くの学校に探究的な学習の場を提供します。

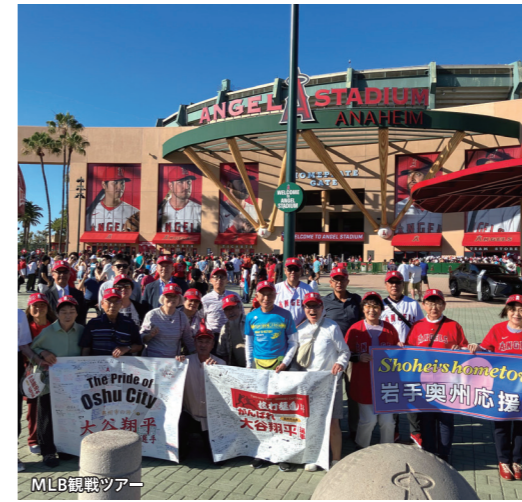


法人企業旅行

JAグループの旅行会社として「食」と「農」を活動のコミュニケーションツールとして、地域密着型の体験プログラムをご提供します。福利厚生や研修旅行など目的やご要望に合わせてご対応します。

海外旅行

「人と人とのつながりを大切にしたい」「異国の雰囲気・その土地にしかないものを見たい！体験したい！」を叶え、JAグループの笑顔を全世界にお届けします。



農業視察

JAグループのネットワークを活かし、国内・海外を問わずご要望に応じた「農業」や「食」をテーマにした視察・研修をご提案します。



MICE

JAグループで培った団体貸切を活用したイベントのご提案をします。企業や団体、組織の創立記念、社内のインセンティブ、報奨パーティや表彰式、展示会など、企画立案・準備・運営に関するサポートをします。



国際交流(インバウンド)

訪日外国人旅行者を通じ、日本の農業の魅力・地域の魅力・食の魅力の世界へ発信し、農山漁村での消費拡大や越境EC等による新たな商流により、地域の活性化に貢献します。



地域・自治体ソリューション

農山漁村地域を訪れる“交流人口”や“関係人口”を創出し、地域活性化を図ることを目的に、人流や商流を促進させる仕組みや体制づくりのお手伝いをします。



JJエリアセンター但馬

日本航空株式会社、JAたじまと人流・商流・物流を創造する地域の拠点を設定し、第一次産業と地域の活性化に資する取組みを推進しています。

労働力応援事業

人手不足の産地 JA・農家と新たな働き手主に法人需要をつなぎ、農業振興に貢献します。当社が運営する「Nツアーアグリ人財バンク」では、農業における多様な働き方を提案・発信し、新たな農業の働き手の創出によって、日本の農業を応援します。



アグリンピア事業(農福連携)

高齢化や労働力不足で悩む「農業者」と農業に就労意欲のある「障がい者」とSDGsに関心のある「民間企業」の3者をつなぎ、農業支援の拠点となる「農福ポート」の運営を行い、国内農業の発展と共生社会の実現を目指していきます。

