

先着10名

しまねの森で働こう!

# 第2回林業体験ツアー

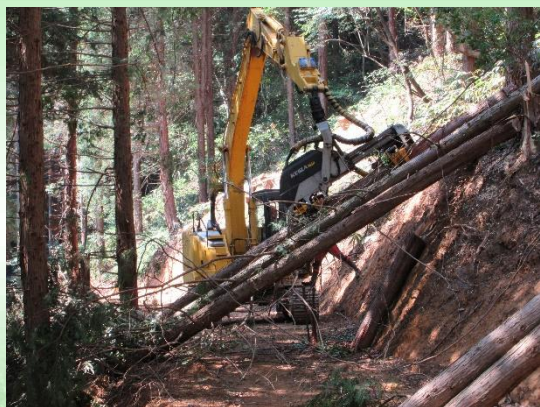
森林・林業に興味のある方・自然の中で働いてみたい方 大募集!  
林業の魅力に触れてみませんか?

**POINT!**

- ①チェーンソーの操作体験
- ②大型林業機械の操作体験
- ③林業従事者との情報交換



林業事業体  
紹介動画



大型林業機械の操作体験



チェーンソーの操作体験

高校生や  
女性の  
参加も  
大歓迎!

**出発日**

令和5年10月26日(木)【1泊2日】

締切: 10月5日(木)

定員になり次第受付終了します。

**旅行代金**

**5,000円(税込)**

※ 集合場所までの交通費助成あり(1名 上限2万円)

※ 旅行代金、交通費助成についてご不明な場合はご連絡ください。

**後援**

島根県(林業就業支援事業)

島根県林業労働力確保支援センター



ツアーのお申し込み・お問い合わせは

【企画・実施】株式会社農協観光 山陰支店 観光庁長官登録旅行業者第939号

〒690-0065 島根県松江市灘町1-7 松江プラザビル 8階

TEL: 0852-26-2600 / FAX: 0852-26-2603

mail: [ntour.shimane@ntour.co.jp](mailto:ntour.shimane@ntour.co.jp)

旅行業務取扱管理者: 中尾吉徳

(一社) 日本旅行業協会正会員、ポンド保証会員 旅行業公正取引協議会会員

作成基準日: 令和5年8月1日

※詳しい旅行条件を説明した書面をお渡しいたします。事前確認の上、お申し込み下さい。

※特別な配慮が必要となる場合はお申し出下さい



QRコードから申込可

## 【ツアー行程予定表】

日時	行程内容
10/26 (木)	10:00 浜田市 いわみーる 集合 開講式 島根県、林業労働力確保支援センター 農林大学校林業科からの情報提供 12:00 昼食(弁当) 13:30 チェーンソー操作体験(浜田市内) 17:00 宿泊先着(益田市内ホテル)
10/27 (金)	8:00 宿泊先 出発 10:00 伐採現場見学(益田市内) 大型林業機械操作体験 12:00 昼食(弁当) 13:00 林業事業体・UIターン者からの 情報提供・意見交換(益田市内) 14:30 益田出発 15:20 浜田市(自家用車合流の方解散) 解散

### 【旅行代金に含まれるもの】

- ◆宿泊費1泊+朝食1回・昼食2回  
+バス代+傷害保険料  
※飲物代は自己負担



### 【募集人員】

- ◆10名(先着順)※最少催行人員:3名

### 【募集対象年齢】

- ◆高校生～55歳  
※高校生のみでご参加の場合は保護者がお申込みください。  
※高校生等の保護者は55歳以上でも参加可。

### 【添乗員】

- ◆全行程同行します。

### 【バス会社】

- ◆有限会社 浜田交通



### 【参加条件】

- ◆林業への就業を検討している方、林業に興味のある方
- ◆マスクの着脱・感染症対策等について、下記事項に同意いただける方
  - ①マスク着脱は他の参加者も含め個人の判断であること。
  - ②訪問先施設等が感染拡大防止策として引き続きマスク着用、検温・除菌・換気等を行う場合において、その求めに応じられること。
- ◆県内参加者も宿泊となります。  
※自家用車で来られる場合は別途ご相談下さい。

## 林業への就職までの流れ

### 就職相談 情報収集

- ・面談・電話・web相談等: 島根県林業労働力確保支援センター
- ・面談・電話・web相談等: ふるさと島根定住財団
- ・森林の仕事ガイダンス: 全国森林組合連合会 など

### 体験研修

- ・林業体験研修(5日間・10日間): 島根県林業労働力確保支援センター(受講料無料、宿泊費一部助成)
- ・UIターンしまね産業体験助成: ふるさと島根定住財団(助成期間: 3ヵ月以上1年以内、ひと月 12万円) など

島根県立農林大学校 林業科(2年制) [資格・技術の習得]

### 林業就職

- ・民間林業事業体・森林組合へ就職  
※就職に向けた各種資金等の活用

R5年度  
林業体験研修開催予定

①令和6年(5日間コース)  
1/15～1/19(会場:雲南市)

②令和6年(5日間コース)  
3/11～3/15(会場:雲南市)

【お問合せ先】  
島根県林業労働力確保支援センター

### 島根県内への移住・就職に関する相談・お問い合わせ先

公益財団法人 ふるさと島根定住財団  
TEL: 0852-28-0690 e-mail: ueturn@teiju.or.jp



公益財団法人  
ふるさと島根定住財団  
「くらしまねっと」

### 島根県の森林・林業施策に関するお問い合わせ先

島根県 農林水産部 林業課  
TEL: 0852-22-5104 e-mail: ringyo@pref.shimane.lg.jp



島根県農林水産部  
林業課

### 島根県内の林業事業体への就職に関する相談・お問い合わせ先

公益社団法人 島根県林業公社(島根県林業労働力確保支援センター)  
TEL: 0852-32-0253 e-mail: shimane-roukakuc@forestry-shimane.or.jp



公益社団法人  
島根県林業公社