

GoTo トータル旅行事業について

本チラシ作成時点(3月5日)において、2022年6月以降のGoToトータル事業の適用期間・適用条件など詳細が未発表のため、本チラシは割引適用前の旅行代金でご案内しています。掲載のツアーが、GoToトータル事業の適用期間・条件に合致した場合、割引料金を改めてご案内いたします。GoToトータル事業が再開されない場合及び条件に合致しない場合は、割引適用はありません。

このチラシに掲載のツアーは、「**新型コロナウイルス2回接種済み!**」または「**PCR検査で陰性!**」の制限とさせていただきます。
詳細は、お申込み時にお送りする書面または右記QRコードからご確認ください。尚、PCR検査の費用はお客様ご負担となります。

中国四国発着の旅行情報いち早くお届けします!!
「Nツアー中国四国」のLINE@をチェック!
LINEの「友だち追加」から「**QR検索**」または「**QRコード**」で登録してください
@oux8478k

西方(備前国)を臨む南原海岸に建てられた
岡山城主宇喜多秀家と豪姫の碑

八丈島 東京都八丈町

東京都から南方約300キロにある面積70km²、人口約7,100人の農業、漁業、観光の島です。黒潮の影響を受け、年平均18度の常春の島と呼ばれています。



2~3名様で1部屋ご用意 露天風呂のある弊社Aランクホテルに連泊でゆったり **米子空港** 発着

一度は行ってみたい太平洋に浮かぶ常春の楽園

大自然・歴史と美食の島 八丈島 3日間



大坂トンネル展望台から望む 絶景の八丈富士と八丈小島

八丈小島

八丈富士



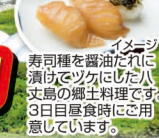
連泊 リードパークリゾート八丈島



旅行代金 大人お1人様、2~3名様1室利用、米子空港起(税込)

109,800円

名物「島寿司」



※この旅行は、2名様以上でお申し込みください。相部屋はお受けすることができません。

出発日 **6月28日(火)** **7月5日(火)・12日(火)**
■申込金/30,000円(旅行代金に充当します) ■募集人員/各出発日40名様(最少催行人員各出発日25名様) ■締切日/各出発日の20日前(ただし、満席になり次第締め切らせていただきます。) ■添乗員/羽田空港から同行いたします。 ■食事条件/朝食2回、昼食3回、夕食2回 ■利用航空会社/ANA ■利用バス会社/八丈町営バス

八丈島の名物料理 をご用意しました。



旅のポイント

- 1 太平洋に浮かぶ伊豆群島の二つ八丈島をゆっくり巡るツアーです。八丈島まで航空機利用ですので楽々です。
- 2 6月~7月は、初夏でありながら、最高平均気温24度~27度、最低平均気温19度~23度と比較的過ごしやすい気候です。
- 3 ご宿泊は2015年7月にリニューアルした弊社Aランクホテルのリードパークリゾート八丈島に連泊します。
- 4 ご昼食、ご夕食ともに島の名物をご用意いたします。

コース表

米子空港 (7:20~8:45)	→	羽田空港	→	八丈島空港
＝慶長11年(1606年)徳川家康により八丈島に流された 岡山城主宇喜多秀家の墓 ＝ 宇喜多秀家と豪姫の碑 ＝ 岩流の南原千畳岩海岸 ＝ △八丈富士一周道路 ＝ アロエ園・大越燈台 ＝ リードパークリゾート八丈島 (16:30) 連泊 太平洋を望む露天風呂有				
ホテル(9:00)	＝	都立八丈島植物公園	＝	陣屋跡・玉石垣
＝ 大坂トンネルの展望台 ＝ 風呂屋敷で八丈太鼓見学 ＝ 黄八丈染織の工房 ＝ 郷土料理のご昼食 ＝ 太平洋を望む足湯きらめき ＝ 裏見ヶ滝 ＝ あくりまーと ＝ 登龍岬展望台 ＝ ☆民芸品ショッピング ＝ リードパークリゾート八丈島 (16:10) 連泊				
ホテル(9:30)	＝	ふれあい牧場	＝	☆あしたば加工工場
＝ ☆芋焼酎とむぎ焼酎の蔵元 ＝ 島寿司と地魚郷土料理のご昼食 ＝ 八丈島空港 → 羽田空港 → 米子空港 (19:50~21:20)				

※ご集合場所・出発時間は出発10日前頃にお届けする最終版のしおりでご案内いたします。※羽田空港で乗換のため往復とも2~4時間お待ちいただく場合があります。予めご了承ください。※八丈島にはバスガイドが数名しかいません。その為、急遽ガイド室内員が来れない場合は、テープによる案内となります。また、貸切バスの台数が少ないため路線バスを利用する場合があり。ます。この3点について予めご了承をお願いします。

旅行条件(要約) ※詳しい旅行条件を説明した書面をお渡ししますので事前にご確認ください。(書面共通)
この旅行は(株)農協観光(観光バス長官登録旅行業第939号、以下「当社」といいます。)が企画・募集する旅行であり、この旅行に参加されるお客様は当社と募集型企画旅行契約を締結することになります。
●旅行代金に含まれるもの
①旅行代金(お一人様) 旅行日程に明示した航空・船・鉄道等利用交通機関の運賃、旅行日程に含まれる送迎(バス)等の料金、旅行日程に明示した観光の料(バス代金、ガイド代金、入場料)、宿泊の料金、車・サービスの料、食料の料金、税・サービスの料、手荷物の運賃料金、添乗員付サービスの料の総称をいいます。但し、これらの諸費用はおお客様の都合により一部増減する場合がございます。但し、お申し込みの際に明示いたします。
②旅行代金に含まれないもの
③旅行代金の内訳
④旅行代金の返金
⑤旅行代金の払戻
⑥旅行代金の払い戻し
⑦旅行代金の払い戻し
⑧旅行代金の払い戻し
⑨旅行代金の払い戻し

特別な配慮が必要な方
お客様の状況によっては、当初の募集内容に含まれていない特別な配慮、追加の費用が有る場合があります。詳細は別途お申し付る旅行条件(要約)の印刷版、お申し込みの書面を参考にしてください。特別な配慮が有る場合、事前にお申し付ください。
国内旅行保険のすすめ
お客様が国内旅行行程中、急激かつ無断な外様の事故でけがをされた場合、多額の治療費、移送費がかかることがあります。事故の場合、前後への賠償請求や賠償金回収が難儀な場合があります。この1日の行程、また、先立に後遺障害等を得る等の国内旅行中に発生した場合には、賠償金を請求することをお勧めします。弊社又はJA旅行センター等にお申し付ください。

山陰地区発の旅行情報を配信中!!
上野のQRコードを読み取っていただき、山陰地区発の旅行情報ページに入ります。
TEL 086-201-1665
TEL 086-201-1665
TEL 086-201-1665

このチラシのツアーは、農協観光西日本各支店の共同企画です。
観光バス長官登録 **東日本福祉会** 旅行業第939号 協賛
株式会社 農協観光
西日本商品企画センター
岡山市北区磨屋町9-18 農業会館本館6F
総合旅行業務取扱管理者/竹田 勇