



山陽新幹線「700系のぞみ」

山陽・九州新幹線直通列車「みずほ」「さくら」

2026年  
4/1(水)発 ▶ 9/30(水)帰着

九州各地発着

それは、西にある。

DISCOVER  
WEST

滋賀

京都

大阪

兵庫

岡山

広島

JRレールプランで行く

# 関西・山陽

料金に含まれるもの

往復JR券

乗車券 指定席特急券

+

ホテル宿泊代

サービス料・消費税込  
宿泊税別途



神戸/神戸港(イメージ)

1名様～出発OK!

出発の7日前までのお申し込みOK!

但し、7日前が店休日となる場合はその前の営業日が締切となります。

最大13泊14日まで延泊OK!

のぞみグリーン車利用OK!



京都/清水寺(イメージ)



大阪/通天閣(イメージ)

お客様の声をかたちに



JA旅行センター

山陽新幹線「700系のぞみ」

山陽・九州新幹線直通列車「みずほ」「さくら」

# JRレールプラン 関西・山陽

滋賀

京都

大阪

兵庫

岡山

広島

姫路/姫路城

姫路/姫路城

## JRレールプランのご案内

### 基本旅行代金に含まれるもの

#### 往復JR券

普通車指定席 (JR運賃+料金)  
(普通車指定席利用)

+

#### 宿泊券

1泊朝食付または1泊食事なし  
(サービス料・消費税・宿泊税は別途お支払いください)

ご出発日

2026年4月1日(水)出発～9月30日(水)帰着までの毎日  
(施設によって設定除外日がございます。)

最少催行人員

1名様または2名様 (利用ホテルによって異なります。)

旅行日数

2日間～14日間まで延泊可能 1泊2日から最大13泊14日まで  
延泊ができます。

食事条件

1泊につき朝食付<sup>1泊朝食付</sup>または食事なし<sup>1泊食事なし</sup> または夕・朝食付<sup>1泊2食付</sup>  
※施設ごとに異なりますので、各施設のご案内欄をご参照ください。

添乗員

同行いたしません。旅行サービスを受けるための手続きは  
お客様ご自身でお願いします。

### モデルスケジュール「のぞみ」「みずほ」「さくら」往復利用(1泊2日)

1日目	九州各指定駅 または普通列車 または普通列車 (直通または乗換)	博多 新幹線指定席 及び在来線	新大阪・新神戸・姫路・ 京都・おごと温泉 奈良・岡山・広島・福山	ホテル (お客様負担)
2日目	復路は往路の逆行程			

- ※乗車券票面の記載駅にて途中下車する際は、自動改札を通らず有人改札をお通りください。
- ※途中下車をされる際は途中下車駅から目的地までの特急券の購入につきましては販売店  
にお尋ね下さい。
- ※九州各指定駅とはJR代金加減表に表示した設定駅を指します。

① 旅行商品上、ご利用可能な座席数に限りがある場合がございますので、一般座席が空席であ  
っても本商品では満席となる場合がございます。

## 出発駅別・利用可能列車のご案内

### 新大阪・新神戸・姫路・奈良・岡山・広島・福山:出発駅から ご利用いただける列車と加減額のご案内

(列車利用パターンによって加減額表の①～④を適用ください)

利用列車	九州新幹線・在来線区間の利用列車				乗継駅 (出発駅) ※3	山陽新幹線区間の利用列車と加減表	
	「みずほ」 直通「さくら」 ※1	九州完結 「さくら」 ※2	「つばめ」	在来線 特急列車 西九州 新幹線		のぞみ (通常期)	全列車 (最繁忙期)
博多・小倉	-	-	-	-	(博多・小倉)	①	
新幹線みずほ・ 直通さくら各停車駅	○	-	-	-	直通	-	
新幹線新鳥栖～ 鹿児島中央各駅	×	×	○	×	博多	② 又は ③	④
佐賀・江北・武雄温泉・肥前鹿島・ 佐世保・早岐・新大村・諫早・長崎	-	-	-	○	博多	①	
中津・別府・大分	-	-	-	○	小倉		

- ※1. 直通さくら九州・山陽新幹線(九州⇄新大阪間)を直通運転している列車を指します。
- ※2. 九州完結さくら:鹿児島中央⇄博多及び新下関間を運転している列車を指します。さくら400番台の利用は可能です。臨時列車については利用不可です。
- ※3. 新幹線相互の乗継ぎ、特急列車と新幹線を乗継ぎ場合は博多、小倉駅に限りです。左記以外の山陽新幹線停車駅(広島駅・岡山駅等)での乗継ぎは出来ません。ご注意ください。
- ※九州内在来線利用の場合、新飯塚・二日市～博多間、北九州市内～小倉間は普通列車利用となります。

### 特大荷物持ち込みのご案内

2020年5月中旬乗車分から、東海道・山陽・九州新幹線に3辺の合計が160cmを超える荷物(以下、「特大荷物」)を車内に持ち込む場合は、事前に特大荷物スペースつき座席の予約が必要(無料)です。ただし、席数には限りがあります。また、3辺の合計が205cmを超える荷物はお持ちいただけません。事前予約せずに特大荷物をお持ち込みされた場合、車内で手数料(1,000円・税込)をお支払いいただく必要がありますので、なるべく荷物は小分けにしてください。特大荷物の持ち込みを希望されるお客様は、旅行のお申込時にお申し出ください。ご不明な点は、販売店係員にお問い合わせください。  
荷物の持ち込みに関する詳細は、JR東海(https://jr-central.co.jp/)・JR西日本(https://www.jr-odekake.net/)・JR九州(https://www.jrkyushu.co.jp/)のHPをご覧ください。

### ご案内とご注意(必ずお読みください)

#### 【ご参加のお客様へ】

- 出発日の7日前(営業日)までお申し込みを受付けいたします。  
(但し、7日前が店休日となる場合はその前の営業日が締切となります。)  
(宿泊施設の満室やJR座席の満席等により、ご予約できない場合があります。)
- 発着駅は、九州内の各設定駅となります。(加減表をご確認ください。)
- 旅行代金は、利用ホテルの宿泊日が基準となります。
- ご利用の列車についてはお客様ご希望の時間を希望宿泊施設と一緒に申し付け下さい。JRのみ・宿泊のみの手配は原則お受け出来ません。

#### 【JRについて】

- JRレールプランで使用する乗車票は駅の窓口での変更は一切できません。列車変更はクーポン類をお渡する前、当社発行店舗でのみ1回に限り列車の変更をお受けできる場合があります。なお、変更・取消の際は当社にてJR乗車票回収後の手続きとなります。券片が無い場合は手続きができません。また、ご出発日が近いなど、お申出日によっては、ご変更を賜ることが出来ない場合もございます。及び、旅行開始後の変更もできません。

#### 【旅行代金について】

- パンフレットに記載の旅行代金は、福岡市内駅発着で普通車指定席利用の場合、2日間旅行代金となります。
- 最大13泊までの延泊が可能です。また、1泊目のホテル以外での延泊も可能です。詳しくは当社係員へお問い合わせください。
- いずれも旅行代金には「サービス料・消費税・入湯税」が含まれています。

#### 【お部屋について】

- お部屋は、各ホテルとも基本的に洋室・バス付となりますが、旅館に宿泊する場合は和室ご利用となります。
- 洋室3～4名で1室ご利用の場合は、原則としてツインルームに補助ベッドを使用いたします。そのためお部屋が手狭になる場合があります。

#### 【指定列車の変更について】

- 発券店舗において、同一日、同一区間、同一設備を条件に、1回に限り指定列車の変更が可能です。変更に関する条件については上記【JRについて】をご参照下さい。
- JRの「みどり窓口」ではお取り扱いができません。
- 一部販売店につきましては、お申し出の対応に日数がかかる場合がございます。詳しくは係員にお尋ねください。

#### 【その他ご案内事項】

- お泊まりのホテル到着時間が18時以降となる場合は、予め到着予定時間をホテルまでご連絡ください。
- お申し込みの際には、ご参加される方全員(3歳未満の乳幼児の方を含みます。)(お名前、年齢、連絡先をご通知ください。
- 行程に含まれたお食事代、消費税・サービス料は旅行代金に含まれておりますが、お客様が追加注文された飲食代・料理代及びそれらに伴う消費税・宿泊税は、別途お客様自身でお支払いください。
- 旅館にお子様と一緒に宿泊される場合は、大人2名・お子様1名様よりお申込できます。
- ご旅行中にお客様のご都合で行程の一部(JR、宿泊施設やお食事等)を利用されない場合、その費用の返金はいたしませんのでご注意ください。
- ご旅行の変更及び取消は、ご旅行のお申し込みを頂いた店舗の営業時間内に限りお受けいたします。
- 夕・朝食の提供方法:内容に関しては、状況により変更になる場合がございます。予めご了承ください。

### 京都・湯の花温泉・おごと温泉:出発駅からご利用いただける列車と 加減額のご案内

(列車利用パターンによって加減額表の⑤を適用ください)

利用列車	九州新幹線・在来線区間の利用列車					乗継駅 (出発駅) ※3	東海道・山陽 新幹線の利用列車	
	「みずほ」 「さくら」	「つばめ」	在来線 特急列車	西九州 新幹線	のぞみ		「みずほ」 「さくら」	
博多・小倉	-	-	-	-	(博多・小倉)			
新鳥栖・久留米・熊本	○	○	○	-	博多			
新八代・川内・鹿児島中央	○	○	○	-	博多	⑤	×	
佐賀・江北・武雄温泉 肥前鹿島・佐世保・早岐	-	-	-	○	博多			
新大村・諫早・長崎	-	-	-	○	博多			
中津・別府・大分	-	-	-	○	小倉			

# JR宿泊プラン旅行代金の計算方法

**基本旅行代金** (1泊2日) **+** **A 出発駅別・利用列車別加減額** (①～④) **+** **B 「のぞみ」グリーン車利用追加代金** ※追加料金が必要です。 **+** **C 往路着駅と復路発駅の変更加減額** (①②) ※別途料金が必要です。

## A 出発駅別・利用列車別加減額 (復元代金 / こども半額 / 単位:円) ※出発駅・利用日・利用列車によって加減額が異なります。

※JR利用日が往路と復路で2シーズン(通常期・繁忙期)にまたがる場合、また利用列車パターンが異なる場合は半額づつ加算します。

### ■新大阪駅発着利用

※九州内在来線利用(新飯塚-二日市~博多間、北九州市内各駅~小倉間は普通列車利用)

利用日	適用ダイヤ 利用列車	九州内在来線利用*				九州新幹線利用										西九州新幹線・九州内在来線利用											
		福岡市内	二日市	新飯塚	北九州市内	新鳥栖	久留米	筑後船小屋	新大牟田	新玉名	熊本	新八代	新水俣	出水	川内	鹿児島中央	佐賀	江北	武雄温泉肥前鹿島	佐世保	早岐	新大村	諫早	長崎	中津	別府	大分
下記以外の日	① のぞみ	0	500	1,000	-1,500	2,500	2,500	3,500	5,500	7,500	8,500	10,500	12,000	12,500	15,000	15,000	4,000	4,500	5,000	6,500	6,500	8,500	9,000	10,500	3,500	5,500	6,000
	② さくら	500	500	1,500	-1,000	3,000	3,000	4,000	6,000	8,500	9,500	12,000	13,000	13,500	16,000	16,000	4,500	5,000	5,500	7,500	7,000	9,000	10,000	11,500	4,000	6,500	7,000
	③ みずほ	2,000	2,000	2,500	500	4,000	4,500	5,500	7,500	10,000	11,000	13,000	14,500	15,000	17,500	17,500	6,000	6,500	7,000	8,500	8,500	10,500	11,000	13,000	5,500	7,500	8,500
4/25~5/6, 8/6~16, 9/18~9/23	④ 最繁忙期差額	4,500	4,500	5,000	2,500	7,500	8,000	9,000	11,000	13,500	14,500	17,000	18,500	19,000	22,000	22,000	9,500	10,000	10,500	12,500	12,500	15,500	16,000	17,500	9,000	11,500	12,000

### ■新神戸駅発着利用

※九州内在来線利用(新飯塚-二日市~博多間、北九州市内各駅~小倉間は普通列車利用)

利用日	適用ダイヤ 利用列車	九州内在来線利用*				九州新幹線利用										西九州新幹線・九州内在来線利用											
		福岡市内	二日市	新飯塚	新鳥栖	北九州市内	久留米	筑後船小屋	新大牟田	新玉名	熊本	新八代	新水俣	出水	川内	鹿児島中央	佐賀	江北	武雄温泉肥前鹿島	佐世保	早岐	新大村	諫早	長崎	中津	別府	大分
下記以外の日	① のぞみ	0	1,000	1,000	2,500	-1,500	4,000	4,500	5,500	6,000	7,500	8,500	10,500	12,000	13,000	13,000	15,000	15,000	4,500	5,000	6,500	8,500	9,000	10,500	3,000	6,000	6,000
	② さくら	500	1,500	1,500	3,000	-1,000	4,500	5,000	6,000	6,500	8,500	9,500	11,500	13,000	14,000	14,000	16,000	16,000	5,000	5,500	7,500	9,500	9,500	11,500	3,500	7,000	7,000
	③ みずほ	2,000	2,500	3,000	4,500	0	6,000	7,500	8,000	10,000	11,000	13,000	14,500	15,500	17,500	17,500	6,500	7,000	8,500	11,000	11,000	13,000	14,000	15,000	4,500	8,500	8,500
4/25~5/6, 8/6~16, 9/18~9/23	④ 最繁忙期差額	4,500	5,500	5,500	8,000	2,500	9,500	11,000	12,000	13,500	14,500	17,000	18,500	19,500	21,500	21,500	10,500	11,000	12,500	15,500	15,500	17,500	18,000	19,500	8,000	12,000	12,000

### ■京都駅発着利用

※九州内在来線利用(新飯塚-二日市~博多間、北九州市内各駅~小倉間は普通列車利用)

利用日	適用ダイヤ 利用列車	九州内在来線利用*				九州新幹線利用										西九州新幹線・九州内在来線利用										
		福岡市内	二日市	新飯塚	新鳥栖	北九州市内	久留米	筑後船小屋	新大牟田	新玉名	熊本	新八代	新水俣	出水	川内	鹿児島中央	佐賀	江北	武雄温泉肥前鹿島	佐世保	早岐	新大村	諫早	長崎	中津	別府
下記以外の日	⑤ のぞみ	0	500	1,000	4,500	-1,500	4,500	4,500	6,500	8,500	9,500	11,500	13,000	13,500	16,000	16,000	4,000	4,500	5,000	7,000	7,000	9,000	10,500	2,500	5,000	5,500
	⑤ 最繁忙期差額	4,500	5,000	5,500	10,000	2,500	10,500	12,500	15,000	16,000	18,500	20,000	20,500	23,000	23,000	9,500	10,500	11,000	13,000	13,000	16,000	18,000	8,000	11,000	11,500	

### ■姫路駅発着利用

※九州内在来線利用(新飯塚-二日市~博多間、北九州市内各駅~小倉間は普通列車利用)

利用日	適用ダイヤ 利用列車	九州内在来線利用*				九州新幹線利用										西九州新幹線・九州内在来線利用											
		福岡市内	二日市	新飯塚	新鳥栖	北九州市内	久留米	筑後船小屋	新大牟田	新玉名	熊本	新八代	新水俣	出水	川内	鹿児島中央	佐賀	江北	武雄温泉肥前鹿島	佐世保	早岐	新大村	諫早	長崎	中津	別府	大分
下記以外の日	① のぞみ	0	1,000	1,500	3,000	-1,500	3,000	4,500	6,500	8,500	9,500	11,500	13,000	13,500	16,000	16,000	5,000	5,500	6,000	7,500	7,500	9,500	10,000	11,500	2,500	6,000	7,000
	② さくら	500	1,000	1,500	3,500	-2,000	3,500	5,000	7,000	9,500	10,500	12,500	14,000	15,000	17,000	17,000	5,500	6,000	6,500	7,500	7,500	10,500	10,500	12,500	3,000	7,000	7,500
	③ みずほ	2,000	2,500	3,000	4,500	-500	5,000	6,500	8,500	10,500	11,500	14,000	15,500	16,000	18,500	18,500	7,000	7,500	8,000	9,500	12,000	12,000	14,000	4,000	8,000	9,000	
4/25~5/6, 8/6~16, 9/18~9/23	④ 最繁忙期差額	4,000	5,000	5,500	8,000	2,000	8,000	10,000	12,000	14,500	15,500	18,000	19,500	20,500	23,000	23,000	10,500	11,000	11,500	13,500	16,000	16,500	18,500	7,500	11,500	12,500	

### ■奈良駅発着利用(新大阪経由)

※九州内在来線利用(新飯塚-二日市~博多間、北九州市内各駅~小倉間は普通列車利用)

利用日	適用ダイヤ 利用列車	九州内在来線利用*				九州新幹線利用										西九州新幹線・九州内在来線利用											
		福岡市内	二日市	新飯塚	北九州市内	新鳥栖	久留米	筑後船小屋	新大牟田	新玉名	熊本	新八代	新水俣	出水	川内	鹿児島中央	佐賀	江北	武雄温泉肥前鹿島	佐世保	早岐	新大村	諫早	長崎	中津	別府	大分
下記以外の日	① のぞみ	0	1,000	1,000	0	2,500	4,500	5,500	6,000	8,000	8,500	10,500	12,500	13,000	13,000	15,000	15,000	4,500	5,000	6,000	7,500	7,500	9,000	9,000	10,500	3,500	6,500
	② さくら	500	1,500	1,500	0	3,000	5,000	6,000	7,000	8,500	9,500	12,000	14,000	14,000	16,500	16,500	5,500	6,000	7,000	8,500	8,500	10,000	10,000	12,000	4,000	7,000	
	③ みずほ	2,000	2,500	3,000	1,500	4,500	6,500	7,500	8,500	10,000	11,000	13,000	15,000	15,500	18,000	18,000	6,500	7,000	8,000	9,500	11,000	11,500	13,000	5,500	8,500		
4/25~5/6, 8/6~16, 9/18~9/23	④ 最繁忙期差額	4,500	5,500	5,500	4,000	8,000	10,000	11,500	12,000	14,000	15,000	17,000	19,500	19,500	22,000	22,000	10,500	11,000	11,000	13,000	16,000	16,000	18,000	9,000	12,500		

### ■岡山駅発着利用

※九州内在来線利用(新飯塚-二日市~博多間、北九州市内各駅~小倉間は普通列車利用)

利用日	適用ダイヤ 利用列車	九州内在来線利用*				九州新幹線利用										西九州新幹線・九州内在来線利用												
		福岡市内	二日市	新飯塚	北九州市内	新鳥栖	久留米	筑後船小屋	新大牟田	新玉名	熊本	新八代	新水俣	出水	川内	鹿児島中央	佐賀	江北	武雄温泉肥前鹿島	佐世保	早岐	長崎	諫早	新大村	中津	別府	大分	
下記以外の日	① のぞみ	0	500	1,000	-2,500	2,500	3,000	4,000	6,000	6,500	9,000	10,000	12,500	13,500	14,500	17,000	17,000	4,500	5,000	6,000	8,000	7,500	12,000	10,000	10,000	1,500	5,000	5,500
	② さくら	0	1,000	1,000	-2,500	3,000	3,000	4,500	6,500	8,000	8,500	11,000	12,500	13,000	15,500	15,500	4,500	5,500	6,500	8,500	8,000	12,500	11,000	10,500	2,000	6,000	6,500	
	③ みずほ	1,500	2,000	2,500	-1,500	4,000	4,500	6,000	7,500	9,000	10,000	12,500	13,500	14,500	17,000	17,000	6,000	7,000	7,500	10,000	9,500	14,000	12,500	12,000	3,000	7,000	7,500	
4/25~5/6, 8/6~16, 9/18~9/23	④ 最繁忙期差額	4,000	4,500	4,500	2,000	7,000	8,000	9,000	11,000	11,500	14,500	15,500	18,500	20,000	21,000	23,500	23,500	9,500	10,000	11,000	13,500	13,500	18,000	17,000	16,500	5,500	10,000	

### ■広島駅・宮島口駅発着利用

※九州内在来線利用(新飯塚-二日市~博多間、北九州市内各駅~小倉間は普通列車利用)

利用日	適用ダイヤ 利用列車	九州内在来線利用*				九州新幹線利用										西九州新幹線・九州内在来線利用												
		福岡市内	二日市	新飯塚	北九州市内	新鳥栖	久留米	筑後船小屋	新大牟田	新玉名	熊本	新八代	新水俣	出水	川内	鹿児島中央	佐賀	江北	武雄温泉肥前鹿島	佐世保	早岐	長崎	諫早	新大村	中津	別府	大分	
下記以外の日	① のぞみ	0	500	1,000	-2,500	2,500	3,000	4,000	6,000	6,500	9,000	10,000	12,500	14,500	15,500	18,000	18,000	4,500	5,000	6,000	8,000	7,500	12,000	9,500	9,500	3,000	6,000	7,000
	② さくら	0	500	1,000	-2,500	2,500	3,500	4,500	6,500	7,500	9,000	11,500	13,500	14,500	17,000	17,000	4,500	5,500	6,500	8,500	8,000	12,500	11,000	10,500	3,000	6,500	7,500	
	③ みずほ	1,000	1,500	2,000	-1,500	4,000	4,000	5,500	7,500	8,500	9,000	10,000	12,500	14,500	15,500	18,000	18,000	5,500	6,500	7,500	9,500	9,000	13,500	12,000	11,500	4,000	7,500	8,500
4/25~5/6, 8/6~16, 9/18~9/23	④ 最繁忙期差額	3,000	3,500	4,000	2,000	6,500	7,000	8,500	10,000	11,000	14,000	15,000	17,500	20,000	21,000	24,000	24,000	8,500	9,500	10,500	13,000	12,000	18,000	16,000	15,500	6,000	10,500	11,500

### ■福山駅発着利用

※九州内在来線利用(新飯塚-二日市~博多間、北九州市内各駅~小倉間は普通列車利用)

利用日	適用ダイヤ 利用列車	九州内在来線利用*				九州新幹線利用										西九州新幹線・九州内在来線利用									
		福岡市内	二日市	新飯塚	北九州市内	新																			

# 琵琶湖グランドホテル

雄琴港に面し、客室数は108室あります。大浴場も男女2カ所ずつあります。

- チェックイン/15:00
- チェックアウト/10:00
- 客室タイプ/和室・シャワーブース付・トイレ付
- 夕食/レストラン(和食会席)
- 朝食/レストラン(バイキング)
- アクセス/JRおごと温泉駅より徒歩約20分
- 送迎/JRおごと温泉駅より(予約不要)

※京都駅→おごと温泉駅は在来線利用になります。  
 ※京都駅にて途中下車は出来ません。(往復とも)但し、京都駅着もしくは京都駅発、どちらかでの利用は可能です。

### 宿泊日カレンダー

2024年	月	火	水	木	金	土	日	月	火	水	木	金	土	日	月	火	水	木	金	土	日	月	火	水	木	金	土	日	
4月		A	A	A	A	A	A	D	A	A	A	A	A	A	D	A	A	A	A	A	A	A	A	A	A	A	A	A	A
5月		A	F	F	F	F	F	D	A	A	A	A	A	A	C	A	A	A	A	A	A	A	A	A	A	A	A	A	A
6月		A	A	A	A	A	A	A	D	A	A	A	A	A	D	A	A	A	A	A	A	A	A	A	A	A	A	A	A
7月		A	A	A	A	A	A	A	D	A	A	A	A	A	E	B	B	B	B	B	B	B	B	B	B	B	B	B	B
8月		F	B	B	B	B	B	E	E	E	E	F	F	F	F	B	B	B	B	B	B	B	B	B	B	B	B	B	B
9月		A	A	A	A	A	A	D	A	A	A	A	A	A	E	E	E	E	B	B	B	B	B	B	B	B	B	B	B

### 福岡市内駅発着旅行代金(大人お一人様/単位:円)

人数	A	B	D	E	F
大人5名様利用	47,000	48,200	51,900	53,200	54,400
大人4名様利用	49,500	50,800	54,400	55,600	56,900
大人3名様利用	50,700	51,900	55,600	56,900	59,300
大人2名様利用	54,400	55,600	59,300	60,500	63,000
子ども(小学生)	29,400	30,200	32,800	33,700	35,400
大人5名様利用	14,450	15,550	18,850	19,950	21,050
大人4名様利用	16,650	17,850	21,050	22,150	23,250
大人3名様利用	17,750	18,850	22,150	23,250	25,450
大人2名様利用	21,050	22,150	25,450	26,550	28,750
子ども(小学生)	12,500	13,200	15,600	16,300	17,900

※4歳未満の添い寝・食事なしの乳幼児については施設使用料不要です。

# 京都新阪急ホテル

観光に便利なJR京都駅烏丸中央口正面に位置した快適ホテルです。

- チェックイン/15:00
- チェックアウト/11:00
- 朝食/レストラン(セットメニュー又は和洋ビュッフェ)
- アクセス/JR京都駅烏丸中央口より徒歩約3分



外観(イメージ)



ジャパネスクツイン(イメージ)

### 宿泊日カレンダー

2024年	月	火	水	木	金	土	日	月	火	水	木	金	土	日	月	火	水	木	金	土	日	月	火	水	木	金	土	日
4月		D	D	D	F	F	F	C	C	C	C	C	C	C	B	B	B	B	B	B	B	B	B	B	B	B	B	B
5月		B	F	F	F	F	F	D	A	A	A	A	A	A	C	A	A	A	A	A	A	A	A	A	A	A	A	A
6月		A	A	A	A	A	A	A	A	A	A	A	A	A	C	A	A	A	A	A	A	A	A	A	A	A	A	A
7月		A	A	A	A	A	A	A	A	A	A	A	A	A	E	C	A	A	A	A	A	D	A	A	A	A	A	A
8月		C	A	A	A	A	A	C	A	A	B	B	B	B	C	A	A	A	A	A	A	C	A	A	A	A	A	A
9月		A	A	A	A	A	A	C	A	A	A	A	A	A	F	D	B	A	A	A	C	A	A	A	A	A	A	A

### 福岡市内駅発着旅行代金(大人お一人様/単位:円)

部屋タイプ	人数	A	B	C	D	E	F
ジャパネスクツイン	3名様利用	39,900	41,100	42,500	44,500	48,200	48,500
	2名様利用	41,300	42,700	45,200	48,700	52,700	53,000
ジャパネスクツイン	3名様利用	9,400	10,500	11,800	13,600	17,000	17,200
	2名様利用	10,700	11,900	14,200	17,400	21,100	21,300

※子ども(小学生)の旅行代金は、上記のおとな旅行代金から13,400円引きです。 ※延泊代金は、おとな・子ども同額です。

# 京都タワーホテルアネックス

京都駅から徒歩約3分という立地に加え、周辺には京都の観光地へのアクセスも便利です。

- チェックイン/15:00
- チェックアウト/11:00
- 朝食/レストラン(洋食ワンプレート+ハーフブッフェ) ※変更の場合有
- アクセス/JR京都駅中央口より徒歩約3分

※朝食ご提供除外日があります。詳しくは、お問い合わせください。



外観(イメージ)



ツイン(イメージ)

### 宿泊日カレンダー

2024年	月	火	水	木	金	土	日	月	火	水	木	金	土	日	月	火	水	木	金	土	日	月	火	水	木	金	土	日
4月		E	E	E	D	D	D	D	D	D	D	D	D	D	E	C	C	C	C	C	C	C	C	C	C	C	C	C
5月		C	E	E	D	A	A	A	C	B	C	C	C	C	D	B	C	C	C	C	C	D	B	C	C	C	C	D
6月		B	B	B	B	B	B	B	B	B	B	B	B	B	C	A	A	A	A	A	B	C	A	A	A	A	B	C
7月		A	A	B	C	A	A	A	A	A	A	A	A	A	C	D	D	B	B	B	B	B	B	B	B	B	B	B
8月		D	B	B	B	B	B	D	C	C	C	C	C	C	D	D	B	B	B	B	B	B	B	B	B	B	B	
9月		B	B	B	D	A	B	B	B	B	B	B	B	B	E	E	E	E	B	B	D	A	B	B	B	B	B	

### 福岡市内駅発着旅行代金(大人お一人様/単位:円)

部屋タイプ	人数	A	B	C	D	E
ツイン	3名様利用	37,200	37,900	39,100	40,300	42,700
	2名様利用	38,500	39,100	41,500	42,700	45,100
	1名様利用	45,100	46,300	47,500	48,700	53,600
ツイン	3名様利用	7,000	7,500	8,600	9,700	11,900
	2名様利用	8,100	8,600	10,800	11,900	14,100
	1名様利用	14,100	15,200	16,300	17,400	21,800

※子ども(小学生)の旅行代金は、上記のおとな旅行代金から13,400円引きです。 ※延泊代金は、おとな・子ども同額です。

# おもてなしの宿 溪山閣 一の館 三の館

館内のいたる所に生け花を配し、お客様をお迎えしております。

- チェックイン/15:00 ■チェックアウト/10:00
- 客室タイプ/和室・バスなし・トイレ付
- 夕食/レストラン(和食会席)
- 朝食/レストラン(セットメニュー又はバイキング)
- アクセス/JR亀岡駅・トロッコ亀岡駅より車で約15分
- 送迎/JR亀岡駅よりトロッコ亀岡駅(前日までに要予約・定時運行)

※京都駅⇄ホテル間の交通手段はお客様ご自身にて別途手配願います。



料理(イメージ)

### 宿泊日カレンダー

2024年	月	火	水	木	金	土	日	月	火	水	木	金	土	日	月	火	水	木	金	土	日	月	火	水	木	金	土	日
4月		A	A	A	A	A	A	C	A	A	A	A	A	A	C	A	A	A	A	A	A	A	A	A	A	A	A	A
5月		A	F	F	F	F	D	A	A	A	A	A	A	A	C	A	A	A	A	A	A	A	A	A	A	A	A	A
6月		A	A	A	A	A	A	A	A	A	A	A	A	A	C	A	A	A	A	A	A	A	A	A	A	A	A	A
7月		A	A	C	A	A	A	A	A	A	A	A	A	A	C	A	A	A	A	A	A	A	A	A	A	A	A	A
8月		C	A	A	A	A	A	F	F	F	F	F	F	F	C	A	A	A	A	A	A	C	A	A	A	A	A	A
9月		A	A	A	A	A	A	A	A	A	A	A	A	A	E	E	D	A	A	A	C	A	A	A	A	A	A	A

### 福岡市内駅発着旅行代金(大人お一人様/単位:円)

人数	A	C	D	E	F
大人5名様利用	52,100	54,300	55,500	57,700	61,100
大人4名様利用	53,200	55,500	56,600	58,800	62,200
大人3名様利用	54,300	56,600	57,700	59,900	63,300
大人2名様利用	56,600	58,800	59,900	62,200	65,500
子ども(小学生)	31,900	33,500	34,300	35,900	38,200
大人5名様利用	19,000	21,000	22,000	24,000	27,000
大人4名様利用	20,000	22,000	23,000	25,000	28,000
大人3名様利用	21,000	23,000	24,000	26,000	29,000
大人2名様利用	23,000	25,000	26,000	28,000	31,000
子ども(小学生)	14,700	16,100	16,800	18,200	20,300

※3歳~5歳の添い寝・食事なしの幼児については施設使用料2,200円(込)が必要です。

# 京湯元 ハトヤ瑞鳳閣

街中の利便性の良い立地にありながら、天然温泉大浴場を備えた和のホテル。

- チェックイン/15:00
- チェックアウト/10:00
- 朝食/宴会場(和食セットメニュー)
- アクセス/JR京都駅烏丸中央口より徒歩約7分



外観(イメージ)



大浴場(イメージ)

### 宿泊日カレンダー

2024年	月	火	水	木	金	土	日	月	火	水	木	金	土	日	月	火	水	木	金	土	日	月	火	水	木	金	土	日
4月		F	F	F	F	F	F	E	B	B	B	B	B	B	D	B	B	B	B	B	B	B	B	B	B	B	B	B
5月		F	F	F	F	F	F	F	F	F	A	A	A	A	C	D	A	A	A	A	A	A	A	A	A	A	A	A
6月		A	A	A	A	A	A	A	A	A	A	A	A	A	D	A	A	A	A	A	A	A	A	A	A	A	A	A
7月		A	A	A	A	A	A	A	A	A	A	A	A	A	D	D	F	F	A	A	A	D	A	A	A	A	A	A
8月		C	A	A	A	A	A	D	C	C	C	D	E	E	E	A	A	A	A	A	D	A	A	A	A	A	A	
9月		A	A	A	A	A	A	A	A	A	A	A	A	A	D	F	F	F	F	A	A	D	A	A	A	A	A	A





**JR新大阪駅下車 なんば**

# 相鉄グランドフレッサ大阪なんば

大阪ナニエエリアのランドマーク的ホテル。主要観光スポットへのアクセスが大変便利です。

- チェックイン/15:00
- チェックアウト/11:00
- 朝食/レストラン(バイキング)
- アクセス/地下鉄(大阪メトロ)日本橋駅より徒歩約2分




※白となっている日は設定除外日です。

2026年4月	月	火	水	木	金	土	日	月	火	水	木	金	土	日	月	火	水	木	金	土	日
4月	F	F	F	F	F	F	F	F	D	D	D	D	D	D	D	D	D	D	D	D	D
5月	E	F	F	F	F	F	F	F	D	D	D	D	D	D	D	D	D	D	D	D	D
6月	C	C	C	C	C	C	C	C	D	E	C	C	C	C	D	E	C	C	C	C	D
7月	B	C	C	C	C	C	C	C	D	F	F	D	D	D	E	F	D	D	D	D	E
8月	F	D	D	D	D	D	D	D	F	F	F	F	F	F	F	F	F	F	F	F	F
9月	C	C	C	C	C	C	C	C	D	E	C	C	C	C	D	E	C	C	C	C	D

福岡市内駅発着旅行代金 (大人お一人様/単位:円)

部屋タイプ	人数	A	B	C	D	E	F
JRセント	3名様利用	40,100	40,700	42,500	43,100	46,700	50,300
	ツイン	40,700	41,300	43,700	44,300	47,900	51,500
	シングル	44,900	47,300	49,700	53,400	57,000	61,800
延泊代金	ツイン	9,500	10,100	11,700	12,300	15,600	18,900
	ツイン	10,100	10,600	12,800	13,400	16,700	20,000
	シングル	13,900	16,100	18,300	21,600	24,900	29,300



※こども(小学生)の旅行代金は、上記のおとな旅行代金から13,400円引きです。 ※延泊代金は、おとな・こども同額です。

**JR新大阪駅下車 なんば**

# 相鉄フレッサイン大阪なんば駅前

全客室に加湿付き空気清浄機を完備。全館浄水システムを設置。館内にコンビニあり。

- チェックイン/15:00
- チェックアウト/11:00
- 朝食/レストラン(バイキング)
- アクセス/地下鉄(大阪メトロ)なんば駅より徒歩約1分

※白となっている日は設定除外日です。

2026年4月	月	火	水	木	金	土	日	月	火	水	木	金	土	日	月	火	水	木	金	土	日
4月	F	F	F	F	F	F	F	F	D	D	D	D	D	D	D	D	D	D	D	D	D
5月	E	F	F	F	F	F	F	F	D	D	D	D	D	D	D	D	D	D	D	D	D
6月	C	C	C	C	C	C	C	C	D	E	C	C	C	C	D	E	C	C	C	C	D
7月	B	C	C	C	C	C	C	C	D	F	F	D	D	D	E	F	D	D	D	D	E
8月	F	D	D	D	D	D	D	D	F	F	F	F	F	F	F	F	F	F	F	F	F
9月	C	C	C	C	C	C	C	C	D	E	C	C	C	C	D	E	C	C	C	C	D

福岡市内駅発着旅行代金 (大人お一人様/単位:円)

部屋タイプ	人数	A	B	C	D	E	F
JRセント	ダブル	40,700	41,900	43,100	44,900	46,700	49,700
	1名様利用	47,300	49,100	50,900	53,400	57,000	61,800
	ツイン	41,900	43,100	44,300	46,100	47,900	50,900
延泊代金	ツイン	10,100	11,200	12,300	13,900	15,600	18,900
	ツイン	16,100	17,800	19,400	21,600	24,900	29,300
	シングル	11,200	12,300	13,400	15,000	16,700	19,400

※こども(小学生)の旅行代金は、上記のおとな旅行代金から13,400円引きです。 ※延泊代金は、おとな・こども同額です。

**JR新神戸駅下車 六甲アイランド**

# ホテルプラザ神戸

神戸ベイサイドならではの景色や癒やしのくつろぎ空間でとっておきの時間を。

- チェックイン/15:00
- チェックアウト/10:00
- 朝食/レストラン(バイキング)
- アクセス/神戸新交通六甲アイランド線  
アイランドセンター駅より徒歩約3分




※白となっている日は設定除外日です。

2026年4月	月	火	水	木	金	土	日	月	火	水	木	金	土	日	月	火	水	木	金	土	日
4月	C	C	C	E	A	B	B	B	C	D	A	B	B	B	B	C	D	A	B	B	B
5月	E	F	F	F	C	C	D	A	B	B	B	B	B	B	C	D	A	B	B	B	B
6月	B	B	B	C	D	A	B	B	B	B	B	B	B	B	C	D	A	B	B	B	B
7月	B	B	C	D	A	B	B	B	B	B	B	B	B	B	C	D	A	B	B	B	B
8月	E	C	C	C	C	C	E	F	F	F	F	F	F	F	F	F	F	F	F	F	F
9月	B	B	B	C	D	A	B	B	B	B	B	B	B	B	C	D	A	B	B	B	B

福岡市内駅発着旅行代金 (大人お一人様/単位:円)

部屋タイプ	人数	A	B	C	D	E	F
JRセント	ツイン	41,500	42,700	43,900	45,700	48,100	51,700
	3名様利用	42,100	43,300	44,500	46,900	49,300	54,200
	2名様利用	43,300	44,500	45,700	49,300	53,000	57,800
延泊代金	ツイン	11,400	12,500	13,600	15,800	18,000	22,400
	ツイン	12,500	13,600	14,700	18,000	21,300	25,700
	シングル	13,600	14,700	18,000	20,200	23,500	29,000

※こども(小学生)の旅行代金は、上記のおとな旅行代金から13,400円引きです。 ※延泊代金は、おとな・こども同額です。



**JR新神戸駅下車 三宮・元町**

# the b 神戸

観光・ビジネス、どちらにも最適な魅力的なロケーションです。

- チェックイン/15:00
- チェックアウト/11:00
- 朝食/レストラン(バイキング)
- アクセス/地下鉄三宮駅西3番出口より徒歩約1分

ホテルからの  
おもてなし  
●ロビーにて  
本格スペシャルコーヒー  
のサービス(セルフ)

※白となっている日は設定除外日です。

2026年4月	月	火	水	木	金	土	日	月	火	水	木	金	土	日	月	火	水	木	金	土	日
4月	B	B	B	B	B	B	B	C	A	A	A	A	A	A	C	A	A	A	A	A	A
5月	C	D	D	C	A	A	A	A	A	A	A	A	A	A	C	A	A	A	A	A	A
6月	A	A	A	A	C	A	A	A	A	A	A	A	A	A	C	A	A	A	A	A	A
7月	A	A	A	A	A	A	A	A	A	A	A	A	A	A	D	B	B	B	B	B	B
8月	D	B	B	B	B	B	B	B	B	B	B	B	B	B	C	D	B	B	B	B	B
9月	B	B	B	B	B	B	B	B	B	B	B	B	B	B	D	D	C	B	B	B	B

福岡市内駅発着旅行代金 (大人お一人様/単位:円)

部屋タイプ	人数	A	B	C	D
JRセント	ツイン	38,400	39,600	43,300	44,500
	2名様利用	43,900	44,500	51,700	54,200
	シングル	42,700	43,300	50,000	51,700
延泊代金	ツイン	8,100	9,200	12,500	13,600
	ツイン	13,100	13,600	20,200	22,400
	シングル	12,000	12,500	18,600	20,200

※こども(小学生)の旅行代金は、上記のおとな旅行代金から13,400円引きです。 ※延泊代金は、おとな・こども同額です。

**JR新神戸駅下車 三宮・元町**

# 神戸三宮東急REIホテル

JR三ノ宮駅前に立地。観光・ビジネスの拠点として大変便利です。

- チェックイン/15:00
- チェックアウト/11:00
- 朝食/レストラン(バイキング)
- アクセス/JR三ノ宮駅より徒歩約2分




※白となっている日は設定除外日です。

2026年4月	月	火	水	木	金	土	日	月	火	水	木	金	土	日	月	火	水	木	金	土	日
4月	B	B	B	D	A	A	A	A	A	A	A	A	A	A	C	A	A	A	A	A	A
5月	B	E	E	E	D	A	A	A	A	A	A	A	A	A	C	A	A	A	A	A	A
6月	A	A	A	A	C	A	A	A	A	A	A	A	A	A	C	A	A	A	A	A	A
7月	A	A	A	C	A	A	A	A	A	A	A	A	A	A	D	B	B	B	B	B	B
8月	D	B	B	B	C	C	C	C	C	C	C	C	C	C	D	B	B	B	B	B	B
9月	A	A	A	C	A	A	A	A	A	A	A	A	A	A	E	E	D	A	A	A	A

福岡市内駅発着旅行代金 (大人お一人様/単位:円)

部屋タイプ	人数	A	B	C	D	E
JRセント	ツイン	42,100	42,700	46,200	47,100	31,600
	シングル	46,200	47,100	50,400	51,500	54,300
延泊代金	ツイン	11,400	11,900	15,100	15,900	18,000
	シングル	15,100	15,900	18,900	19,900	22,500

※こども(小学生)の旅行代金は、上記のおとな旅行代金から13,400円引きです。 ※延泊代金は、おとな・こども同額です。

**JR新神戸駅下車 三宮・元町**

# 神戸元町東急REIホテル

フチコミでも人気のホテルです。ラウンジでは挽き立てのコーヒーを無料でご提供します。

- チェックイン/15:00
- チェックアウト/10:00
- 朝食/レストラン(バイキング)
- アクセス/JR・阪神元町駅より徒歩約3分




※白となっている日は設定除外日です。

2026年4月	月	火	水	木	金	土	日	月	火	水	木	金	土	日	月	火	水	木	金	土	日
4月	C	C	C	E	A	B	B	B	D	A	B	B	B	D	A	B	B	B	B	D	A
5月	A	G	G	G	F	A	A	E	A	B	B	D	D	F	A	B	B	B	B	E	A
6月	A	B	C	C	E	A	B	B	B	B	C	C	E	A	A	B	B	C	E	A	A
7月	B	B	B	E	A	B	B	B	B	B	B	B	B	B	F	E	B	C	C	C	C
8月	F	B	B	C	C	C	C	C	C	C	C	C	C	C	F	F	F	F	F	F	F
9月	C	C	C	C	E	B	B	C	C	C	E	B	B	C	C	C	C	C	C	C	C

福岡市内駅発着旅行代金 (大人お一人様/単位:円)

部屋タイプ	人数	A	B	C	D	E	F	G
JRセント	ツイン	40,100	40,600	41,800	43,900	45,900	48,500	51,300
	シングル	41,900	42,500	44,000	46,400	48,900	51,800	54,900
延泊代金	ツイン	9,500	10,000	11,100	13,000	14,800	17,200	19,700
	シングル	11,200	11,700	13,100	15,300	17,500	20,200	23,000

※こども(小学生)の旅行代金は、上記のおとな旅行代金から13,400円引きです。 ※延泊代金は、おとな・こども同額です。



# ダイワロイネットホテル広島駅前

平和記念都市ヒロシマの玄関口にある機能的なホテル。JR広島駅から徒歩約3分という好立地です。

- チェックイン/14:00
- チェックアウト/11:00
- 朝食/レストラン(バイキング)
- アクセス/JR広島新幹線口(北口)より徒歩約3分



※白となっている日は設定除外日です。

2026年	4月	5月	6月	7月	8月	9月	10月	11月	12月	1月	2月	3月	4月	5月	6月	7月	8月	9月	10月	11月	12月	1月	2月	3月
4月	D	D	D	D	D	D	D	D	D	D	D	D	D	D	D	D	D	D	D	D	D	D	D	D
5月		E					A	B	B	B	B	B	B	B	B	B	B	B	B	B	B	B	B	B
6月	A	A	A	A	A	A	A	A	A	A	A	A	A	A	A	A	A	A	A	A	A	A	A	A
7月	A	A	A	A	A	A	A	A	A	A	A	A	A	A	A	A	A	A	A	A	A	A	A	A
8月							E	D	D	D	D	D	D	D	D	D	D	D	D	D	D	D	D	
9月	B	B	B	B	B	B	B	B	B	B	B	B	B	B	B	B	B	B	B	B	B	B	B	B

福岡市内駅発着旅行代金 (大人お一人様/単位:円)

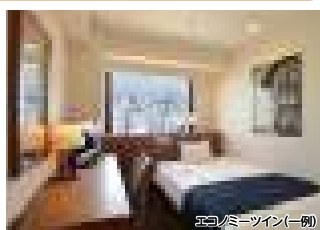
部屋タイプ	人数	A	B	C	D	E
Jリート	ツイン 2名様利用	32,300	33,500	35,900	42,000	48,000
	ダブル 2名様利用	28,700	29,900	32,300	37,100	43,200
	シングル 1名様利用	33,500	35,900	39,600	49,200	61,300
延泊代金	ツイン 2名様利用	13,900	15,000	17,200	22,700	28,200
	ダブル 2名様利用	10,600	11,700	13,900	18,300	23,800
	シングル 1名様利用	15,000	17,200	20,500	29,300	40,300

※子ども(小学生)の旅行代金は、上記のおとな旅行代金から7,700円引きです。 ※延泊代金は、おとな・子ども同額です。

# オリエンタルホテル広島

広島市内の中心部を東西に走る平和大通りにそびえたつスタイリッシュホテル。

- チェックイン/15:00
- チェックアウト/11:00
- 朝食/レストラン(バイキング)
- アクセス/JR広島駅よりバス利用で約6分



※白となっている日は設定除外日です。

2026年	4月	5月	6月	7月	8月	9月	10月	11月	12月	1月	2月	3月	4月	5月	6月	7月	8月	9月	10月	11月	12月	1月	2月	3月
4月	B	B	B	B	B	B	B	B	B	B	B	B	B	B	B	B	B	B	B	B	B	B	B	B
5月							F	F	F	F	F	F	F	F	F	F	F	F	F	F	F	F	F	F
6月	A	A	A	A	A	A	A	A	A	A	A	A	A	A	A	A	A	A	A	A	A	A	A	A
7月	A	A	A	A	A	A	A	A	A	A	A	A	A	A	A	A	A	A	A	A	A	A	A	A
8月							E	A	B	B	B	B	B	B	B	B	B	B	B	B	B	B	B	B
9月	A	A	A	A	A	A	A	A	A	A	A	A	A	A	A	A	A	A	A	A	A	A	A	A

福岡市内駅発着旅行代金 (大人お一人様/単位:円)

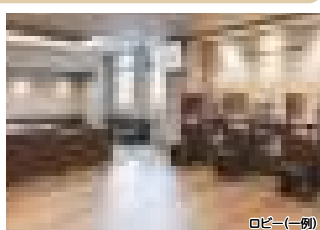
部屋タイプ	人数	A	B	C	D	E	F
Jリート	シングル 1名様利用	29,800	31,000	33,400	35,200	38,800	43,700
	ツイン 2名様利用	13,900	15,000	17,200	22,700	28,200	33,700
延泊代金	シングル 1名様利用	11,600	12,700	14,900	16,500	19,800	24,200
	ツイン 2名様利用	10,600	11,700	13,900	18,300	23,800	28,200

※子ども(小学生)の旅行代金は、上記のおとな旅行代金から7,700円引きです。 ※延泊代金は、おとな・子ども同額です。

# 相鉄フレッサイン広島駅前

広島駅に近く、出張や観光に便利なビジネスホテルです。

- チェックイン/15:00
- チェックアウト/11:00
- 朝食/レストラン(バイキング)
- アクセス/JR広島駅より徒歩約3分



※白となっている日は設定除外日です。

2026年	4月	5月	6月	7月	8月	9月	10月	11月	12月	1月	2月	3月	4月	5月	6月	7月	8月	9月	10月	11月	12月	1月	2月	3月
4月	D	D	D	D	D	D	D	D	D	D	D	D	D	D	D	D	D	D	D	D	D	D	D	D
5月							C	D	E	F	B	C	C	C	C	C	C	C	C	C	C	C	C	C
6月	B	B	B	B	B	B	B	B	B	B	B	B	B	B	B	B	B	B	B	B	B	B	B	B
7月	B	B	B	B	B	B	B	B	B	B	B	B	B	B	B	B	B	B	B	B	B	B	B	B
8月							D	C	E	E	D	C	C	D	D	D	D	D	D	D	D	D	D	D
9月	B	B	B	B	B	B	B	B	B	B	B	B	B	B	B	B	B	B	B	B	B	B	B	B

福岡市内駅発着旅行代金 (大人お一人様/単位:円)

部屋タイプ	人数	B	C	D	E
Jリート	スタンダードダブル 2名様利用	27,300	28,600	29,800	33,400
	スタンダードツイン 1名様利用	29,200	31,000	32,800	37,000
	シングル 1名様利用	31,000	33,400	38,200	43,100
延泊代金	スタンダードダブル 2名様利用	9,400	10,500	11,600	14,900
	スタンダードツイン 1名様利用	11,000	12,700	14,300	18,200
	シングル 1名様利用	12,700	14,900	19,300	23,700

※子ども(小学生)の旅行代金は、上記のおとな旅行代金から7,700円引きです。 ※延泊代金は、おとな・子ども同額です。

# ヴィアインプライム広島新幹線口<紅葉の湯>

JR広島駅より徒歩3分。最上階には露天風呂付大浴場「紅葉の湯」をご用意しております。

- チェックイン/15:00
- チェックアウト/10:00
- 朝食/セットメニュー(特製モーニングセット)
- アクセス/JR広島駅(新幹線北口)より徒歩約3分



※白となっている日は設定除外日です。

2026年	4月	5月	6月	7月	8月	9月	10月	11月	12月	1月	2月	3月	4月	5月	6月	7月	8月	9月	10月	11月	12月	1月	2月	3月
4月	C	C	C	C	C	C	C	C	C	C	C	C	C	C	C	C	C	C	C	C	C	C	C	C
5月							C	F	F	F	F	F	F	F	F	F	F	F	F	F	F	F	F	F
6月	A	A	A	A	A	A	A	A	A	A	A	A	A	A	A	A	A	A	A	A	A	A	A	A
7月	A	A	A	A	A	A	A	A	A	A	A	A	A	A	A	A	A	A	A	A	A	A	A	A
8月							E	C	D	E	C	D	E	C	D	E	C	D	E	C	D	E	C	D
9月	A	B	B	B	B	B	B	B	B	B	B	B	B	B	B	B	B	B	B	B	B	B	B	B

福岡市内駅発着旅行代金 (大人お一人様/単位:円)

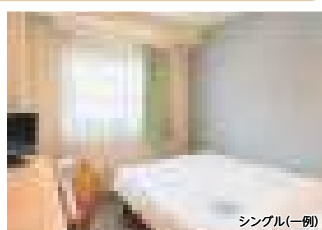
部屋タイプ	人数	A	B	C	D	E
Jリート	ツイン 2名様利用	24,800	26,000	29,000	31,500	35,100
	シングル 1名様利用	29,000	30,900	34,500	36,900	42,400
	デラックツイイン 2名様利用	29,600	32,100	36,300	39,900	46,000
延泊代金	ツイン 2名様利用	7,100	8,200	10,900	13,100	16,400
	シングル 1名様利用	10,900	12,600	15,900	18,100	23,000
	デラックツイイン 2名様利用	11,500	13,700	17,500	20,800	26,300

※子ども(小学生)の旅行代金は、上記のおとな旅行代金から7,700円引きです。 ※延泊代金は、おとな・子ども同額です。

# チサンホテル広島

路面電車銀山町電停より徒歩すぐ。便利なロケーションの多目的ホテルです。

- チェックイン/15:00
- チェックアウト/11:00
- 朝食/レストラン(バイキング)
- アクセス/JR広島駅より車で約5分



※白となっている日は設定除外日です。

2026年	4月	5月	6月	7月	8月	9月	10月	11月	12月	1月	2月	3月	4月	5月	6月	7月	8月	9月	10月	11月	12月	1月	2月	3月
4月	C	C	C	C	C	C	C	D	A	B	B	B	B	B	B	B	B	B	B	B	B	B	B	B
5月							C	E	E	D	A	B	B	B	B	B	B	B	B	B	B	B	B	B
6月	A	B	B	B	B	B	D	A	B	B	B	B	B	B	B	B	B	B	B	B	B	B	B	B
7月	B	B	B	B	B	B	D	A	B	B	B	B	B	B	B	B	B	B	B	B	B	B	B	B
8月							D	B	B	B	B	B	B	B	B	B	B	B	B	B	B	B	B	B
9月	C	C	C	C	C	C	C	D	B	B	B	B	B	B	B	B	B	B	B	B	B	B	B	B

福岡市内駅発着旅行代金 (大人お一人様/単位:円)

部屋タイプ	人数	A	B	C	D	E
Jリート	ツイン 2名様利用	25,300	25,800	26,900	28,600	30,200
	シングル 1名様利用	29,100	30,800	33,000	36,800	39,600
	ツイン 2名様利用	7,500	8,000	9,000	10,500	12,000
延泊代金	ツイン 1名様利用	11,000	12,500	14,500	18,000	20,500
	シングル 1名様利用	9,000	10,000	11,000	14,000	16,500

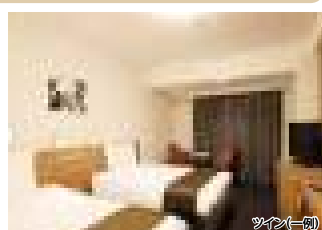
※子ども(小学生)の旅行代金は、上記のおとな旅行代金から7,700円引きです。 ※延泊代金は、おとな・子ども同額です。

# 広島東急REIホテル

広島市中心部、平和大通りに面するハイクラスビジネスホテルです。

- チェックイン/15:00
- チェックアウト/11:00
- 朝食/レストラン(バイキング)
- アクセス/JR広島駅より車で約10分

ホテルからの ●ゲストラウンジでのセルフスタイルのフリーお飲み ●ドリンクをご用意(利用時間15:00~24:00)



※白となっている日は設定除外日です。

2026年	4月	5月	6月	7月	8月	9月	10月	11月	12月	1月	2月	3月	4月	5月	6月	7月	8月	9月	10月	11月	12月	1月	2月	3月
4月	C	C	C	C	C	C	C	C	C	C	C	C	C	C	C	C	C	C	C	C	C	C	C	C
5月							E	G	G	G	F	A	B	B	B	B	B	B	B	B	B	B	B	B
6月	B	B	B	B	B	B	B	B	B	B	B	B	B	B	B	B	B	B	B	B	B	B	B	B
7月	C	C	C	C	C	C	C	F	A	B	B	B	B	B	B	B	B	B	B	B	B	B	B	B
8月							F	C	G	G	E	E	E	F	F	F	F	F	F	F	F	F	F	F
9月	C	C	C	C	C	C	C	F	A	B	B	B	B	B	B	B	B	B	B	B	B	B	B	B

福岡市内駅発着旅行代金 (大人お一人様/単位:円)

部屋タイプ	人数	A	B	C	D	E	F	G
Jリート	トリプル 3名様利用	26,700	27,300	28,900	31,700	34,400	36,600	38,800
	ツイン 2名様利用	27,300	27,800	29,500	32,200	35,000	37,200	39,400
	シングル 1名様利用	28,900	29,500	31,100	33,900	36,600	38,800	41,000

# 安芸グランドホテル



対岸に宮島を望むオーシャンフロントの天然温泉リゾートホテルです。

- チェックイン/15:00
- チェックアウト/10:00
- 客室タイプ/和室・バス・トイレ付
- 夕食/レストラン又は会食場
- 朝食/レストラン(セットメニュー又はバイキング※選択不可)
- アクセス/JR宮島口駅よりタクシー利用約4分



露天風呂(一例)

### 宿泊日カレンダー

※白となっている日は設定除外日です。

月	火	水	木	金	土	日	月	火	水	木	金	土	日	月	火	水	木	金	土	日	月	火	水	木	金	土	日	
2024年4月		A	A	A	A	A	D	A	A	A	A	A	D	A	A	A	A	D	A	A	A	D	A	A	A	E	E	
5月		E	F	F	E	A	A	D	A	A	A	A	D	A	A	A	A	D	A	A	A	D	A	A	A	A	D	A
6月	A	A	A	A	D	A	A	A	A	A	A	D	A	A	A	A	A	D	A	A	A	D	A	A	A	A	A	D
7月		A	A	A	A	A	A	A	A	A	A	D	A	A	A	A	A	D	A	A	A	D	B	B	B	B	B	B
8月		E	B	B	B	B	E	B	B	B	E	F	F	B	B	B	B	D	B	B	B	B	B	B	B	B	D	B
9月	A	A	A	A	D	A	A	A	A	A	A	A	E	E	E	A	A	D	A	A	A	A	A	A	A	A	A	A

### 福岡市内駅発着旅行代金(大人お一人様/単位:円)

人数	A	B	C	D	E	F
大人4名様以上利用	41,300	42,600	45,000	45,700	48,800	55,000
大人3名様利用	42,600	43,800	46,300	46,900	50,000	56,200
大人2名様利用	43,800	45,000	47,500	48,100	51,300	57,500
子ども(小学生)	26,300	27,200	29,000	29,400	31,600	35,900
大人4名様以上利用	21,050	22,150	24,350	24,900	27,650	33,150
大人3名様利用	22,150	23,250	25,450	26,000	28,750	34,250
大人2名様利用	23,250	24,350	26,550	27,100	29,850	35,350
子ども(小学生)	15,500	16,300	17,900	18,200	20,200	24,000

※子ども(小学生)の旅行代金は、上記のおとな旅行代金から7,700円引きです。 ※延泊代金は、おとな・子ども同額です。

## C-2 往路着駅と復路発駅の変更加減額 (子ども半額)

往路着駅と復路発駅の変更料金(片道代金) ※岡山・福山・広島間 ※最繁忙期:2026年4/25~5/6、8/6~16、9/18~23

着発駅 利用期間	岡山⇄福山	岡山⇄広島	福山⇄広島
通常期	±1,500円	±3,500円	±2,000円
最繁忙期	±2,000円	±4,000円	±2,500円

※山陽方面(岡山・福山・広島)⇄関西方面(京都・新大阪・新神戸・姫路・奈良)については往復発着変更の設定はございません。  
※宿泊ホテルの旅行代金が基本となります。 ※ただし、片道は宿泊地最寄駅利用。

味わい、賑わい、響きあい

活気あふれる

# 大阪

ホットひといき

たこ焼き  
粉ものの代表のたこ焼きを  
発祥の地でどうぞ。



### 大阪城

大阪市中央区にある日本を代表する歴史的建造物であり、大阪のシンボルです。約440年前(天正11年)に豊田秀吉によって築城されました。



お好み焼き



# 道頓堀



### アメリカ村

西心斎橋エリアに位置する関西屈指の若者文化の発信地です。



### あべのハルカス

百貨店等とホテルが一体となった大阪を代表するランドマークです。



### 万博記念公園

1970年の日本万国博覧会跡地に整備された広大な文化公園です。ピクニックや散策に最適です。

四季折々の自然と歴史ある佇まい

とっておきの

# 京都



ホットひといき

抹茶&八つ橋  
京都の定番土産である八つ橋とよく合う抹茶はいかが?

### 竹林の小径

野宮神社から大河内山荘庭園まで約400~500メートル続く、竹林に囲まれた幻想的な散策路



# 嵐山

周辺エリア



異国情緒あふれる港町

新発見!

# 神戸

### 神戸ベイエリア

神戸ベイエリアは、神戸港に面した開放的な景観が魅力の、神戸を代表する観光・ショッピングエリアです。



### 黒門市場

大阪市中央区日本橋にある「大阪の台所」として親しまれる巨大な商店街・市場です。



### 海遊館

環太平洋の自然環境を忠実に再現した14の展示エリアで、約620種、3万点の生きものを観察できる世界最大級の水族館です。



# 祇園・東山

エリア



## 金閣寺

3つの異なる建築様式が融合した金閣は四季折々の風情が楽しめます。



## 清水寺

京都を代表する世界遺産 清水寺は、いつも多くの参拝客で賑わっています。

# 京都駅

周辺エリア



## 伏見稲荷大社

全国に約30,000社あるといわれる稲荷神社の総本宮です。千本鳥居は、朱塗りの鳥居が密集して連なる幻想的な参道です。



## 神戸異人館

神戸の「北野異人館街」は、明治・大正時代に建てられた西洋館が立ち並び、異国情緒あふれる歴史的地区です。



## 神戸・南京町

神戸・南京町は、横浜・長崎と並び日本三大中華街の一つで、東西約270m、南北約110mのエリアに100以上の店舗がひしめく活気あふれる観光スポットです。



世界遺産「宮島」「原爆ドーム」

## 厳島神社

広島県廿日市市の宮島に位置し、1996年にユネスコ世界文化遺産に登録された日本を代表する神社です

# 国際文化都市 広島



## 尾道の街並み全景

山、街、海が一体となった「箱庭的」な景観を楽しむことができます。



海上自衛隊歴史科館



## 広島平和記念公園

世界の恒久平和を願って爆心地に近い場所に建設された広大な公園です。

歴史と文化が織りなす美しい街並み

# 晴れの国! 岡山

ホットひといき

きびだんご 桃太郎伝説ゆかりの地として、きびだんごが楽しめます。



## 倉敷美観地区



## 岡山城

です。漆黒の美しい外観から「烏城(うじょう)」の別名で親しまれています。



倉敷美観地区 本町通り

